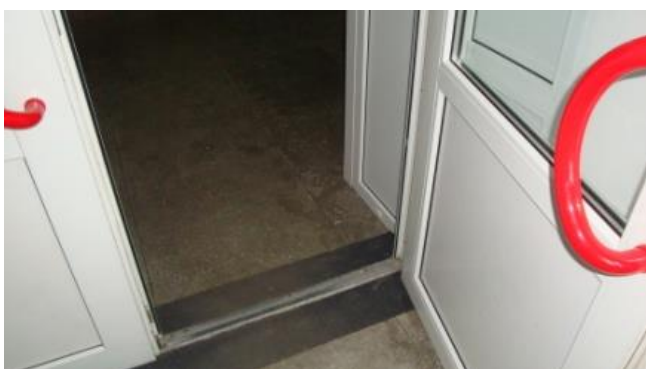


Возможность беспрепятственного входа в объекты и выхода из них



Центральный вход. Входная группа для детей с ОВЗ.



Поручни, пандусы, подъемные платформы (аппарели)



Центральный вход. Входная группа для детей с ОВЗ.



Запасной выход для группы детей с ОВЗ из спортзала.



Вход в библиотечно-информационный центр. Входная группа для детей с ОВЗ.



Поручни в помещении школы на первом этаже начального корпуса для детей с ОВЗ.



Поручни в помещении школы на первом этаже среднего корпуса для детей с ОВЗ.

Наличие надписей, знаков и иной текстовой и графической информации знаками, выполненными рельефно-точечным шрифтом Брайля и на контрастном фоне



Центральный вход. Входная группа для детей с ОВЗ.



Центральный корпус школы, 1 этаж. Гардероб для детей с ОВЗ.



Центральный корпус школы, 1 этаж. Вход в спортивный зал для детей с ОВЗ.



Центральный корпус школы, 1 этаж. Спортивный зал. Выход из спортивного зала для детей с ОВЗ.



Центральный корпус
школы, 1 этаж. Вход и
выход из столовой для
детей с ОВЗ.



Кабинет математики
1 этаж для детей
с ОВЗ.



Кабинет физики
1 этаж для детей
с ОВЗ.



Доступные санитарно-гигиенические помещения достаточная ширина дверных проемов в стенах, лестничных маршей, площадок



Центральный корпус школы, 1 этаж. Туалет для детей с ОВЗ.



Центральный корпус Начальный корпус школы, лестничная дверь на 2 этаж

Дублирование необходимой для получения услуги звуковой и зрительной информации



Звонок для звуковой информации у центрального входа школы для детей с ОВЗ.



Звонок для звуковой информации у входа информационного центра для детей с ОВЗ.